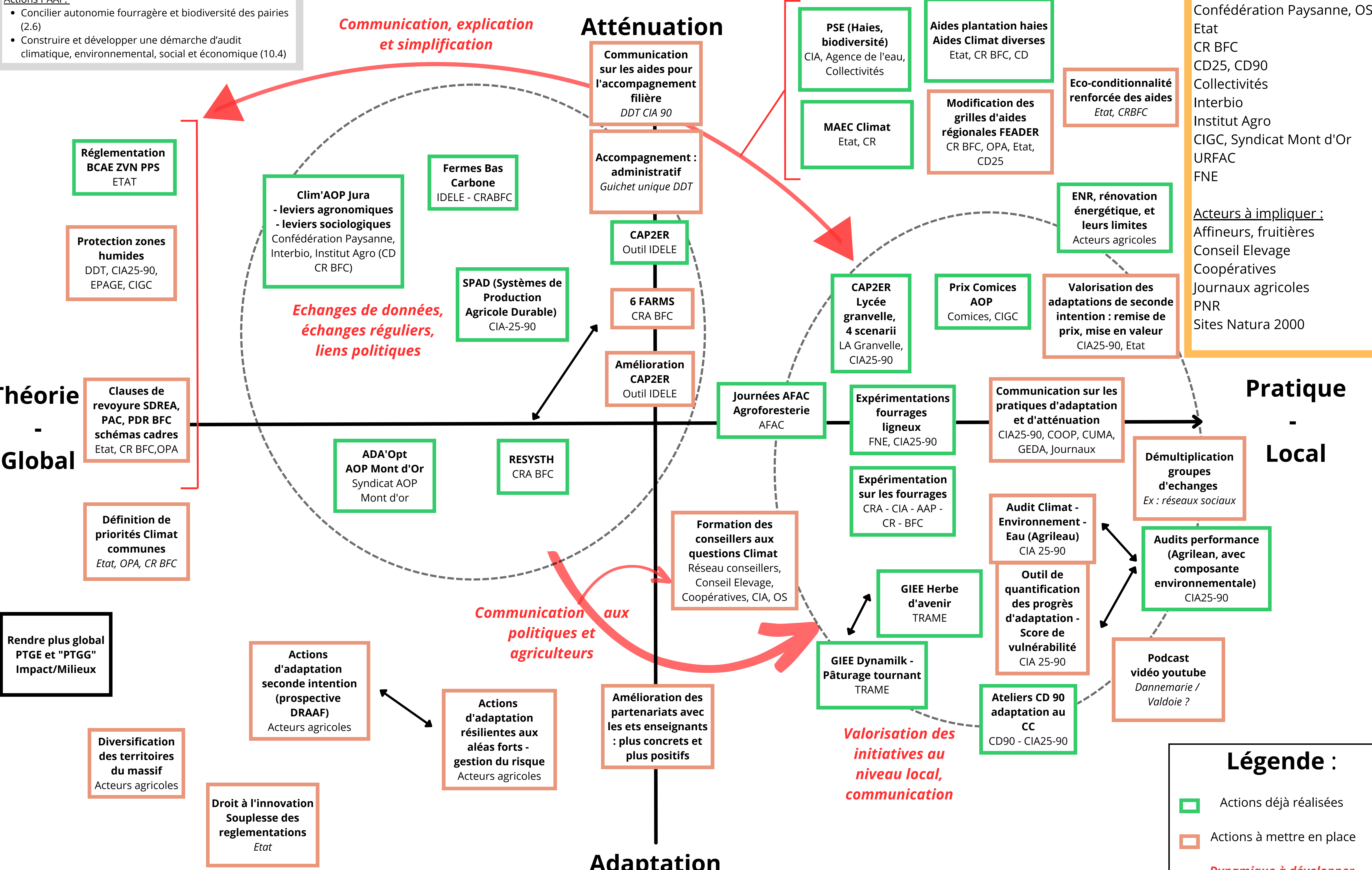


Pratiques agricoles et climat

- Actions PAAL :**
- Concilier autonomie fourragère et biodiversité des paires (2.6)
 - Construire et développer une démarche d'audit climatique, environnemental, social et économique (10.4)



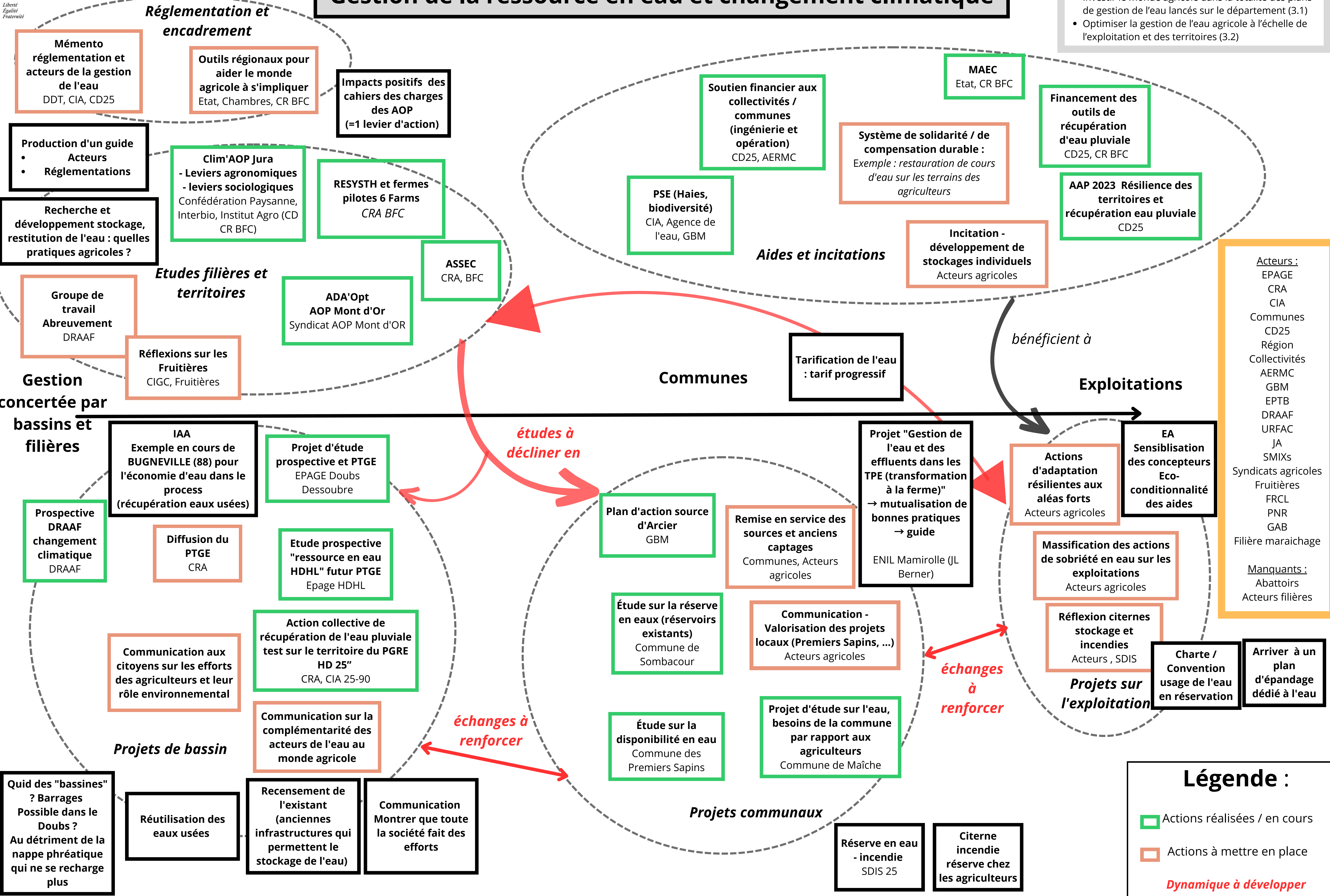
Légende :

- Actions déjà réalisées
- Actions à mettre en place
- Dynamique à développer

Gestion de la ressource en eau et changement climatique

Actions PAAI :

- Investir le monde agricole dans la totalité des plans de gestion de l'eau lancés sur le département (3.1)
- Optimiser la gestion de l'eau agricole à l'échelle de l'exploitation et des territoires (3.2)



Formation, échange de pratiques et communication sur le climat

Acteurs :

Lycées agricoles / Établissements d'éducation/scolaires/formation / MFR
 Université de FC / Laboratoire chrono-environnement / INRAE
 AgrosupDijon
 DRAAF / CIA / CRA / Région / Conseils départementaux / CNFPT
 Fond de formation agriculteurs/ VIVEA
 ODASEA
 GIEE / 30 000 / Dephy
 GEDA / CNAM
 AFOC / ARDEAR / JA
 MSA

Changement des codes et critère de réussite

Accompagnement humain pour sensibiliser à rompre avec les traditions

Formation pour les conseillers agricoles à conseiller autrement

Sortir du contexte familial

Actions PAAL :

- Définir un plan de formation, d'échanges de pratiques et de communication coordonné autour de l'atténuation et l'adaptation aux changements climatiques (3.6)
- Accompagner les nouveaux installés dans les premières années d'installation et les suivantes (4.1)
- Accompagner les agriculteurs dans la conduite du changement (10.1)

Formation Accompagnement au changement

Prendre conscience de son propre niveau de responsabilité et du rôle que l'on peut jouer

Rénovation des diplômes (BTS ACSE dans 2 ans)

Formation initiale

Installation

Formation continue

Formation théorique

- Film Educagri "Entre deux monde" LEGTA Dannemarie
- Enseignement à produire autrement EPA2
- Module sur les systèmes résilients dans BPREA et autres formations CFPPA Châteaufarine
- Fresque du climat pour les maîtres d'apprentissage CFPPA Châteaufarine

Projet d'installation

- Amélioration de l'approche globale de l'exploitation (comptabilité..) pour l'adaptation au CC - Conseillers installation
- Amélioration de la solidité du dossier par rapport au risque climatique lors du parcours à l'installation - Techniciens, acteurs de l'installation
- Création et multiplication des GEDA, GAB et GIEE
- Discours commun sur le climat en parcours initial - Acteurs de l'installation

Méthode de diffusion

- Formations faites par des agriculteurs installés depuis longtemps (conseils, retour d'expériences)
- Formation continue à intégrer via les coopératives locales - Contrôle laitier - Doc FDCL
- Amélioration de la diffusion des informations pour atteindre tous les exploitants - Acteurs agricoles
- Veille sur les initiatives Climat - Exploitants
- Veille améliorée sur les initiatives climat - DDT, CIA25-90
- Lien FDGEDA et élèves [en cours]
- Sensibilisation au changement climatique lors de la préparation à la transmission

Initiatives concrètes

- LEGTA Granvelle Bilan CAP2ER sur ferme du lycée de Dannemarie > 4 scénarios d'évolution pour diminuer l'impact CO2
- Mettre en relation la diminution GES et l'augmentation de la résilience et l'efficacité
- Fiche d'EA impact CO2 et efficacité éco plus tous les volets (âge, endettement) Étude concrète

Formation pour l'installation

- Accès à la formation
- Stage 21 heures via le PAI CIA25-90
- Nommer une formation "environnement changement climatique"
- Intégration des scénarios avec aléas climatiques dans les stages "chiffrage"
- Axe / formation VIVEA sur l'adaptation au changement climatique. Financement nécessaire - Acteurs de la formation
- Présentation des initiatives des OPA s/ le climat aux apprenants (ex : prospective agricole).

Types de formations

- Formation théorique et pratique sur le changement climatique - GEDA, CUMA - CIA25-90
- Sensibilisation changement climatique Échanges sur territoire - Communauté de communes
- Reparamétrage des dispositifs avec les nouveaux paramètres du changement climatique - CIA25-90, conseillers, formateurs
- Voyage d'étude commun entre agriculteurs et jeunes en formation
- Journées professionnelles
- Présentation des projets CC aux agriculteurs : RESYSTH, ADAOPT, CLIM'AOP, ASSECC, NutriKarst - Porteurs de projets, CIA25-90

Initiatives concrètes

- Actions sur le traitement de l'eau en post fromagerie - ENIL Mamirolle
- Renaturation de cours d'eau - LEGTA Dannemarie
- Projet de renaturation d'espace artificialisé pour installer des formations spécifiques - CFPPA Valdoie
- Développement de l'aquaponie sur le 90-25. Problématique de l'installation
- A développer, expérimentation sur le couplage mycorémédiation / phytoremédiation sur les espaces urbains mutables pollués (friches)
- Projet en cours, communiquer sur les techniques en lien avec la gestion de l'eau en maraîchage
- Programme avec ruches et vergers - CFPPA Châteaufarine
- Dispositif de récupération de l'eau - Lycée agricole de Levier
- Déchets de la cantine pour méthaniseur, redistribution à un maraîcher - Lycée agricole de Levier
- Multiplier les Bar Campus

Coordination - Communication

- Communication au grand public et aux professionnels sur les actions - Lycées agricoles
- Besoin de communication entre toutes les études - Acteurs agricoles
- Amélioration de l'image des agriculteurs en agroenvironnement (pression entre les agriculteurs) - Acteurs agricoles

Légende :

- Actions réalisées / en cours
 - Actions à mettre en place
- Catégories d'actions**

Gestion de la crise climatique et adaptation aux changements climatiques

Actions PAAI :

- Accompagner les agriculteurs dans la gestion de crise (10.2)
- Favoriser une approche collective de la résilience (10.3)
- Identifier et accompagner les agriculteurs en difficulté (10.5)

